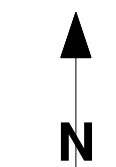


Werkleitungersatz Riedweg

Werkleitungsplan 1:200

Bauprojekt

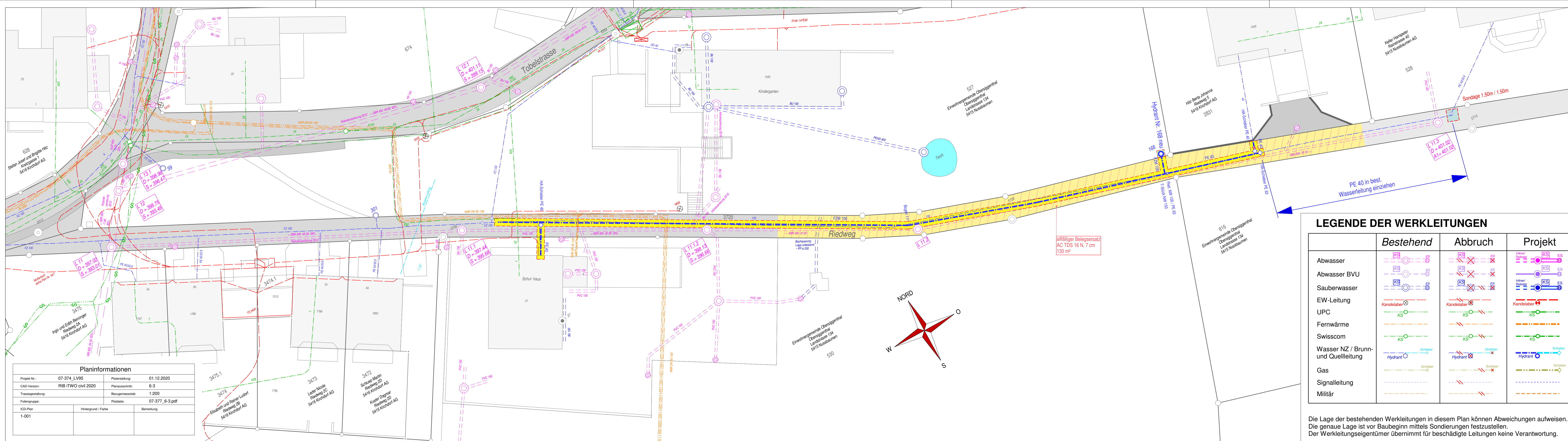
Übersicht:



1:50000



Gez.:	D. Lilley	Plan Nr.:	07/377.6-3
Gepr.:	M. D'Agrosa	Datum:	November 2020
Format:	1260 mm x 297 mm	Änderung:	
Datei:	1-001	Bemerkung:	



Planinformationen			
Projekt-Nr.:	07-374_LV95	Ploterstellung:	01.12.2020
CAD-Version:	RIB iTWO civil 2020	Planausschnitt:	6-3
Trassegestaltung:		Bezugsmassstab:	1:200
Foliengruppe:		Plotdatei:	07-377_6-3.pdf
ICD-Plan	Hintergrund / Farbe	Bemerkung	
1-001			

LEGENDE DER WERKLEITUNGEN

	Bestehend	Abbruch	Projekt
Abwasser			
Abwasser BVU			
Sauberwasser			
EW-Leitung			
UPC			
Fernwärme			
Swisscom			
Wasser NZ / Brunnen- und Quelleitung			
Gas			
Signalleitung			
Militär			

Die Lage der bestehenden Werkleitungen in diesem Plan können Abweichungen aufweisen. Die genaue Lage ist vor Baubeginn mittels Sondierungen festzustellen. Der Werkleitungseigentümer übernimmt für beschädigte Leitungen keine Verantwortung.